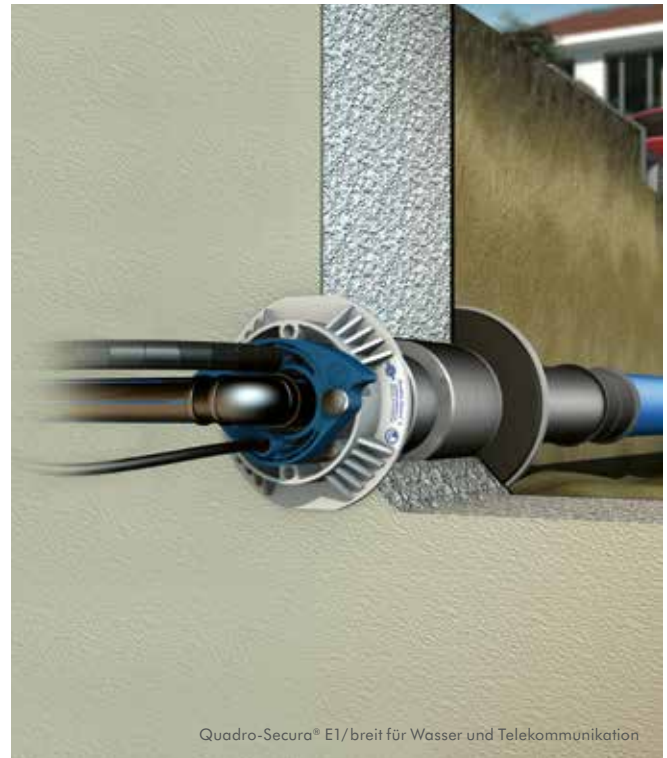




Quadro-Secura® Bauherrenpaket- Einsparte FÜR GEBÄUDE MIT KELLER

Beidseitig abdichtend: Quadro-Secura® E1/breit



ANWENDUNG

Beidseitig abdichtende Einsparten-Hauseinführung.
Mit zusätzlichem Dichtflansch nach DIN 18533 auf der Wandaußenseite zur Abdichtung von Hautabdichtungen (Schwarze Wanne). Auch geeignet für WU-Betonkernbohrung und Doppel-/Elementwände!

Für ein Gewerk Gas, Wasser, Strom und Telekommunikation.
Komplett mit erforderlichem Zubehör ausgestattet.

PRODUKTVORTEILE

- DVGW-zugelassene Produkte nach VP 601 (B1)
- Gewerk mit gas- und druckwasserdichten Blindstopfen vorbelegt und vormontiert
- Geprüfte Gas- und Druckwasserdichtigkeit gem. DIN 18322
- das Dichtungssystem ist als „radondicht“ zertifiziert
- späteres Auswechseln der Leitungen möglich (Relining)*
- Leitungen können unabhängig vom Baufortschritt eingeführt werden*
- Universalabdichtung für alle gängigen Leitungsdurchmesser
- für alle gängigen flexiblen Gashauseinführungskombinationen einsetzbar / Abdichtung bei Variante 1 für RMA und Schuck im Bauherrenpaket enthalten (Burger auf Anfrage möglich)
- optional Abdichtung nach DIN 18533 möglich

* Bei Anschluss von Mantelrohren, optionales Zubehör

KOMPONENTEN / LIEFERUMFANG

VARIANTE 1: Gas (RMA + SCHUCK)

- 1x Quadro-Secura® E1/breit**
inkl. der vormontierten Gewerkeabdichtung
Gas: DN 25 Gas-Hauseinführungen
von RMA und Schuck
Kernbohrungs-/Futterrohrdurchmesser: 99 – 103 mm
Wandstärke: 160 – 550 mm



- 1x Doppelsteckmuffe (2707)**
zum Anschluss und zur Verlängerung
von Kabelschutzrohren.



- 1x Ringstopfen Gas**
zur Verhinderung der Einsandung.
Gasdurchlässig.



- 1x Ergänzungsset Schuck**
für die Gashauseinführung
(RMA bereits vormontiert).



VARIANTE 2: Wasser, Strom, Telekommunikation

- 1x Quadro-Secura® E1/breit**
inkl. der vormontierten Gewerkeabdichtung
Wasser oder **Strom:** AD 23 – 40 mm
Telekomm.: Bis 5 Leitungen mit 2 x 5 – 7 mm,
2 x 7 – 13 mm, 1 x 12 – 16 mm
Kernbohrungs-/Futterrohrdurchmesser: 99 – 103 mm
Wandstärke: 160 – 550 mm



- 1x Doppelsteckmuffe (2707)**
zum Anschluss und zur Verlängerung
von Kabelschutzrohren.



- Mantelrohrendstopfen (2704)**
für die Abdichtung der Man-
telrohre und Leitungen



Quadro-Secura® Bauherrenpaket-Einsparte für Gebäude mit Keller	Artikelnummer
Ausführung Gas (RMA + Schuck)	2818 000 000 92

Quadro-Secura® Bauherrenpaket-Einsparte für Gebäude mit Keller	Artikelnummer
Ausführung Wasser oder Strom und Telekomm.	2810 000 025 92

Preise ohne Armaturen und Leitungen.